

біоклей®

ДИПЛОСАМ

BTU





НЕЗАБАРОМ
у новому пакуванні



ЛИПОСАМ® біоклей — це природний універсальний, екологічно безпечний препарат комплексної дії, композиція біополімерів природного походження, які є продуктами життєдіяльності мікроорганізмів.

Розчин біопрепарату обтягує стручки еластичною сіткою на зразок бинта. Ця сітка запобігає розтріскуванню, не руйнує покривні тканини й не заважає основним фізіологічним процесам рослин: диханню й фотосинтезу. Це своєю чергою сприяє нормальному накопиченню олії в насінні олійних культур та протеїну в зернобобових і забезпечує природне дозрівання як нижніх, так і верхніх ярусів рослин.

17 років
на ринку

50 тис. га
обробляється щорічно

289 партнерів

29 агрохолдингів

186 господарств

ЛИПОСАМ® біоклей регулює кількість вологи в плодах, не дозволяючи їй проникати всередину, але водночас вільно виходити назовні. Тобто стулки стручків не намокають. Окрім того, утворене розчином препарату покриття, певною мірою забезпечує міцність стручка і протидію механічному впливу (ударам граду, рослин об рослину, робочих частин механізмів). Стимує його від розривання клітинного шару у «зоні розкриття» і виконує водопротекторну функцію – сприяє зниженню передзбиральної вологості насіння.

- Утворює еластичну сітку вже через 15-30 хв. з міцними зв'язками між молекулами моносахаридів (обробка за 2-4 тижні до збирання).
- Забезпечує природне дозрівання верхніх та нижніх ярусів.
- Захищає рослини від несприятливих погодних умов (вітру, дощу тощо).

АКТУАЛЬНІСТЬ БІОКЛЕЮ НЕ ПІДЛЯГАЄ СУМНІВУ:

~~100%~~



Навіть стійкі гібриди не мають абсолютної стійкості

До 50%



Втрати врожаю від висипання насіння

100 кг/га =
2000 росл./м²



Падалиця від розтріскування

СПОСОБИ ВНЕСЕННЯ



**Обробка
обприскувачем**

1,0-2,0 л/га

Робочий розчин

100,0-300,0 л/га



Обробка дроном

0,7-1,0 л/га

Робочий розчин

7,0-10,0 л/га



ОСОБЛИВОСТІ ЗАСТОСУВАННЯ



Період застосування. За 2-4 тижні до збирання, коли стручки (боби) на нижньому ярусі починають буріти й вигинаються, не розтріскуючись по шву.



Приготування розчину. Необхідну кількість препарату розмішати у воді (1:1) до однорідного розчину, ретельно перемішати. Знову додати води, довести до необхідного об'єму.



Умови. Внесення проводять у суху безвітряну погоду за діапазону температур +5-30°C.



Тривалість дії. Препарат достатньо внести за 30 хв. до дощу, щоб він надійно закріпився на поверхні рослин. Дія триває до 30 діб.

ТАНДЕМ ВИСОКИХ ТЕХНОЛОГІЙ: ДРОНИ ТА БІОТЕХНОЛОГІЇ

КЛЕЙ З ДРОНІВ – СУПЕРЕКОНОМІЯ

до **15%**

зменшення витоптування
та оббивання стручків/бобів



до **50%**

збереження врожаю
від висипання насіння

до **90%**

зменшення об'єму
робочого розчину
без втрат ефективності

СКЛЕЮВАННЯ РІПАКУ ОЗИМОГО АГРОДРОНАМИ

Внесення ЛИПОСАМ® БІОКЛЕЙ

70 га Черкаська обл.

0,7 л/га ЛИПОСАМ® біоклей +
6,0 л/га вода

450 га Полтавська обл.

0,5 л/га ЛИПОСАМ® біоклей +
2,5 л/га десикант +
5,0 л/га вода

100 га Київська обл.

1,0 л/га ЛИПОСАМ® біоклей +
7,0 л/га вода

ЕФЕКТИВНІСТЬ ЗАСТОСУВАННЯ

РІПАК ОЗИМИЙ

Місце проведення: Житомирська обл., Ружинський р-н, с. Роставиця

Культура: ріпак озимий **Сорт:** Шерпа

Досліджуваний препарат:

ЛИПОСАМ® біоклей 2,0 л/га + десикант 3,0 л/га

Спосіб внесення: наземний, обприскувачем – за тиждень до збирання

Контроль: 3,62 т/га **Дослід:** 3,80 т/га

До контролю: +0,18 т/га збережено

Місце проведення: Житомирська обл., Бердичівський р-н

Культура: ріпак озимий **Гібрид:** Домінатор

Досліджуваний препарат:

ЛИПОСАМ® біоклей 1,0 л/га + десикант 1,5 л/га

Спосіб внесення: наземний, обприскувачем – за два тижні до збирання

Контроль: 5,09 т/га **Дослід:** 5,20 т/га

До контролю: +0,11 т/га збережено

Місце проведення: Вінницька обл., Могилів-Подільський р-н, с. Яришів

Культура: ріпак озимий **Сорт:** Рохан

Досліджуваний препарат: ЛИПОСАМ® біоклей 1,5 л/га

Спосіб внесення:

наземний, обприскувачем – за два тижні до збирання

Контроль: 3,10 т/га **Дослід:** 3,50 т/га

До контролю: +0,40 т/га збережено

СОЯ

Місце проведення: Вінницька обл., Тульчинський р-н, с. Холодівка

Культура: соя **Сорт:** Корсак

Досліджуваний препарат:

ЛИПОСАМ® біоклей 1,5 л/га + десикант 2,5 л/га

Спосіб внесення: наземний, обприскувачем – за тиждень до збирання

Контроль: 1,94 т/га **Дослід:** 2,28 т/га

До контролю: +0,34 т/га збережено

Місце проведення: Вінницька обл., Немирівський р-н, с. Чуків

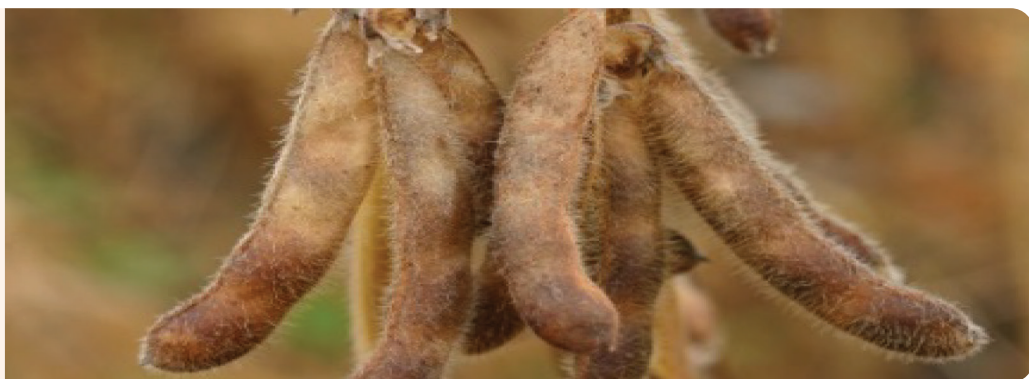
Культура: соя **Сорт:** Фаворит

Досліджуваний препарат: ЛИПОСАМ® біоклей 1,5 л/га

Спосіб внесення: наземний, обприскувачем – за тиждень до збирання

Контроль: 2,15 т/га **Дослід:** 2,32 т/га

До контролю: +0,17 т/га збережено



ДОСВІД ЗАСТОСУВАННЯ

УРОЖАЙНІСТЬ РІПАКУ ОЗИМОГО:

Контроль – 2,1 т/га
ЛИПОСАМ® біоклей – 2,3 т/га



ПрАТ «ЕКОПРОД», Донецька обл.
директор з рослинництва
Ігор РОМАНІНЕЦЬ

УРОЖАЙНІСТЬ РІПАКУ ОЗИМОГО:

Контроль – 3,1 т/га
ЛИПОСАМ® біоклей – 3,4 т/га



ТОВ «Промінь», Хмельницька обл.
головний агроном
Роман ПОДОЛЯН

ПАРТНЕРИ

UkrLandFarming
Public Limited Company



EPICENTR АГРО



agromyno

ЛИПОСАМ® біоклей застосовують у вигляді водного розчину, який готують поетапно. Вносити можна як шляхом обприскування, так і за допомогою дрона — маємо відпрацьовані рекомендації щодо норм застосування. Внесення проводять у суху погоду в діапазоні температур +5–30 °С залежно від польової культури. На ріпаку та гірчиці біоклей застосовується за 2–4 тижні до збирання, коли стручки на нижньому ярусі починають буріти й вигинаються в дугу U, не розтріскуючись по шву. Препарат достатньо внести за 30 хв. до дощу, щоб він надійно закріпився на поверхні рослин і не потребував повторного внесення. Дія ЛИПОСАМ® біоклей триває до 30 діб.

ЛИПОСАМ® біоклей
розводять у воді методом ступінчастого змішування

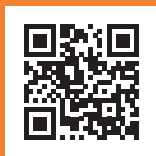
Послідовність приготування робочого розчину



СУМІСНІСТЬ ЛИПОСАМ БІОКЛЕЮ ІЗ ЗЗР

ЛИПОСАМ біоклей, норма, л/га	Назва препарату, норма	Діюча речовина, норма	
1	Десикант Ретро 150 SL, РК, 2,0 л/га	Дикват 150 г/л	
1	Десикант Ретро 150 SL, РК, 2,0 л/га	Дикват 150 г/л	
1,5	Раундап 3,0 л/га	Гліфосат, калійна сіль 551 г/л, 450 г/л у кислотному еквіваленті	
1	Альфа-Дикват 3,0 л/га	Дикват 150г/л	
1,5	Раундап Макс 3,0 л/га	Гліфосат, калійна сіль 551 г/л, 450 г/л у кислотному еквіваленті	
1,5	Айдахо 2,0 л/га	Тербутилазин 500 г/л	
1,5	Сора Нет 2,0 л/га	Пропізахлор 720 г/л	
2	Чистопол 3,0 л/га	Гліфосат, ізопропіламінна сіль 480 г/л, у кислотному еквіваленті – 360 г/л	
2	Раундап Макс 2,4 л/га	Гліфосат, калійна сіль, 551 г/л, у кислотному еквіваленті – 450 г/л	
2	Ураган Форте 3,0 л/га	Гліфосат, калійна сіль 551 г/л, 450 г/л у кислотному еквіваленті	

	Виробник	Кількість води, л/га	Результат і рекомендації
	Syngenta	Бакова суміш, 200 л/га	Осаду при змішуванні не утворювалось.
	Syngenta	Бакова суміш, 50 л/га	Осаду при змішуванні не утворювалось.
	Monsanto	Бакова суміш, 200 л/га	Коричневий гелеподібний осад. Не рекомендовано.
	ALFA Smart Agro	Бакова суміш, 200 л/га	Прозорий розчин без осаду.
	Monsanto	Бакова суміш, 100-200 л/га	Одразу після додавання Раундапу Макс до розчину Липосаму клей утворився драглистий згусток. Не рекомендовано.
	DEFENDA	Бакова суміш, 200 л/га	Отримано білий непрозорий розчин. Пластівців осаду не виявлено.
	DEFENDA	Бакова суміш, 200 л/га	Отримано білий непрозорий розчин. На дні виявлено незначну кількість дрібних часточок осаду. Рекомендовано ретельне перемішування.
	ProtectON	Бакова суміш, 100 л/га	Отримано прозорий розчин блідо-зеленуватого кольору. Пластівців осаду не виявлено.
	Monsanto	Бакова суміш, 100 л/га	Відразу після змішування випадають драглисті великі згустки, які концентруються на поверхні бакової суміші. Не рекомендовано.
	Syngenta	Бакова суміш, 100 л/га	Випадають драглисті згустки, які концентруються [на поверхні бакової суміші]. Не рекомендовано.



Україна, 08138, Київська обл., Бучанський р-н,
с. Софіївська Борщагівка, вул. Академіка Амосова 1/34, оф.1

+38 044 594 38 83

+38 066 155 98 89

+38 044 594 38 84

+38 096 155 89 89

info@btu-center.com

www.btu-center.com